

Nexxo  
t660

# バーストナー Nexxo の快適化計画

2011-01-07  
なか@船橋

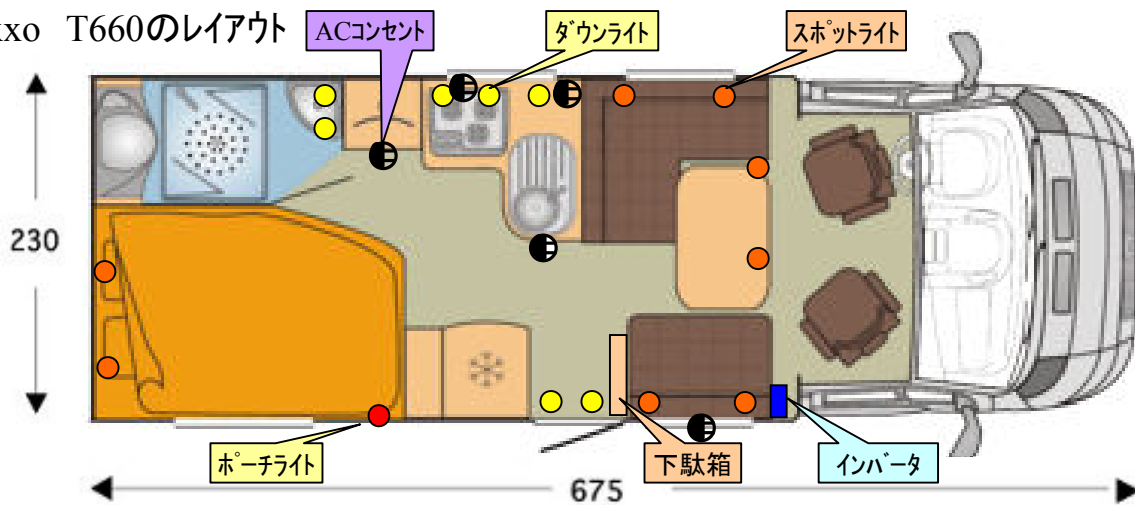
3リッター



納車記念写真



Nexxo T660のレイアウト



## A532-2とNexxoの主な相違点

### 1、走行性

- 1) 乗用車感覚で加速も良くストレスを感じない(スピードに気をつけないと..)
- 2) 日光のいろは坂でも後続車に迷惑をかけず走れる
- 3) ワイドトレッドの為か高速走行でも安定、大型バスなどが追い越しても横揺れなどなし

### 2、メンテナンス性

- 1) メインバッテリーが運転席足元に移動し作業性がUP(EBLは運転席下部)
- 2) エンジンのアンダーカバーが無くなった(旧車はあったのに心配)

### 3、居住性(リビング)

- 1) L型キッチンでシンクと水切りが一体使いやすいがシンクが少し小さい
- 2) 大型冷蔵庫がチョイス出来、クローゼットも大きく長期キャンプに便利
- 3) リビングと寝室が分かれて使いやすいレイアウト(aeroと同じ)
- 4) テレビ収納場所が、高所にあるため見づらい
- 5) 外部収納庫が後部ベット下部のみと少なく、スペアタイヤも収納する為荷物が入らない
- 6) アップトランスがベット下部にあり、外部電源接続時は唸り音が気になる

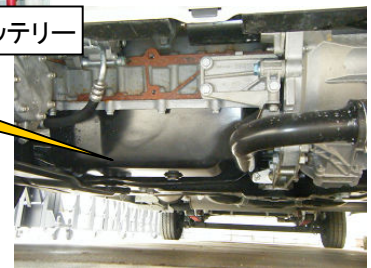


運転席足元のバッテリー



運転席下部のEBL99

カバーが無い



# 写真で見るNexxo T660(改造箇所あり)

リビング(定員6名)



カーナビ(ゴリラ)  
バックアイ連動



ワンコ指定席



左右上下可動テーブル



19吋液晶テレビ



テレビ収納庫



調味料ラック



L字キッチン



引出し収納庫



シャワールーム  
&クローゼット

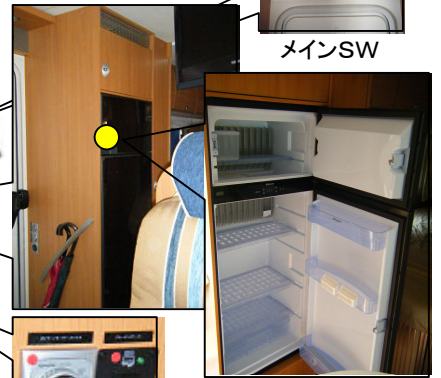


TVブースター

ブレーカー



メインSW



2ドア、150ℓ冷凍冷蔵庫



トルマ



ベッド下部収納庫



背上げ機能付き



後部ダブルベット



化粧洗面台



シャワールーム



プロパンポンプ×2本

ベッド下部、外部収納庫

ブラックタンク



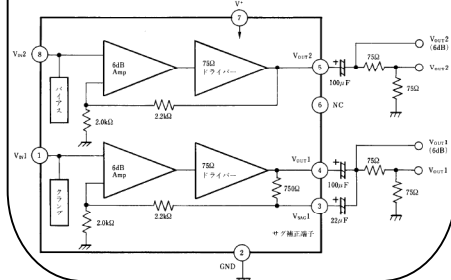
温水おしり洗浄器

## 快適化計画項目

改造・取付けは自己責任でお願いします

- 1、4mサイドオーニング
- 2、80wソーラーパネル×2枚
- 3、BS\_アンテナ設置(折りたたみ式)
- 4、カーナビ(ゴリラ)+バックアイカメラ(サンヨーテクニカ)
- 5、外部ゴミ箱(35<sup>リットル</sup>)
- 6、バイクキャリア
- 7、スペアタイヤ床下収納
- 8、サブバッテリー増設(105A×2個)とサブの2系統化
- 9、サイン波インバータ設置(600w)・コンセント増設
- 10、外部100Vとインバータ100Vの切替システム
- 11、液晶テレビ(19型BS内臓)
- 12、ハロゲン電球からLEDへ光源変更
- 13、調味料ラック
- 14、温水おしり洗浄器
- 15、下駄箱
- 16、外部ACコンセント
- 17、傘立て(未実施)

バックカメラの推奨品はCCA-BC200Aで29,820円。又、バックカメラの接続には、別売のバックカメラ接続用ケーブルNVP-BCX1で2,730円が必要です。サンヨーテクニカ(安かった)とは相性が悪く映らない時があったので、ビデオアンプを間に入れる事で改善しました。アンプはJRCのNJM22268(数百円)です。

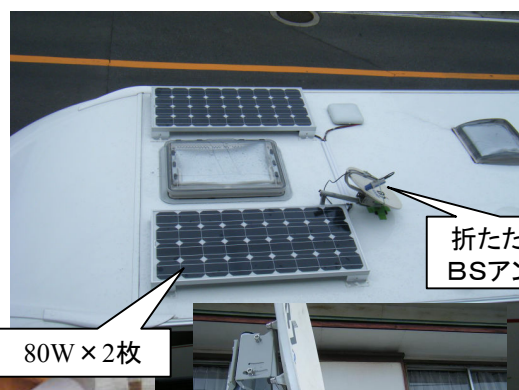


### 4mサイドオーニング



4mサイドオーニング

### ソーラーパネルとBSアンテナ



80W×2枚

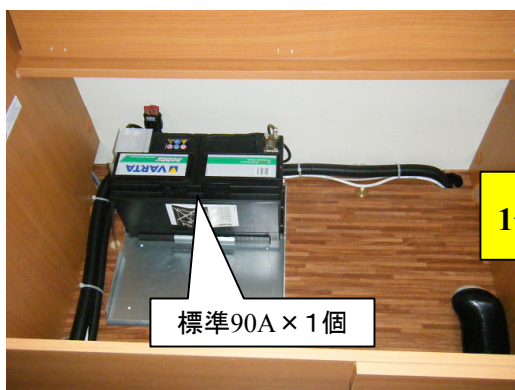
折たたみ式BSアンテナ



### サブバッテリー増設

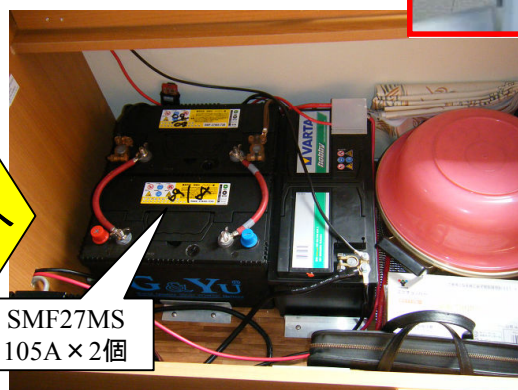


コントローラ



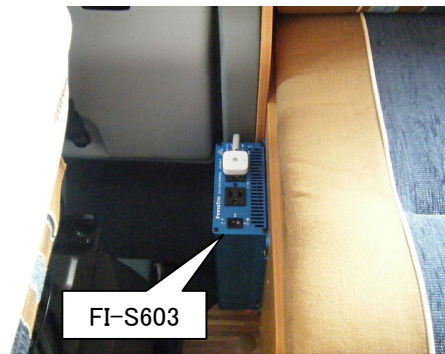
標準90A×1個

1個から3個へ



SMF27MS  
105A×2個

**サイン波インバーター**



FI-S603

未来舎 正弦波600Wタイプ

**19型液晶テレビ**



REGZA 19R9000

**調味料ラック**



**外部ゴミ箱**



**温水おしり洗浄器**



TOS-C10

**下駄箱**



**外部コンセント**



35リットルタイプ

**ハロゲンからLEDへ光源変更 eco life**

**ダウンライト編**



取り外したダウンライト



ダウンライト組込み用LED(1W電球色)  
ヒートシンクにクリスで固定する



ギャレーダウンライト

ギャレーには3灯あるので、LM317を使用すると  
3LED直列で消費電流は300mAと節電可能！

# スポットライト編



①



②

スポットライトを分解



③



④

ヒートシンクをカット LED接着



⑥

ランニングテスト中



⑤

ヒートシンクを差込み固定



⑦

光源変更完了 ハロゲンからLED



⑧

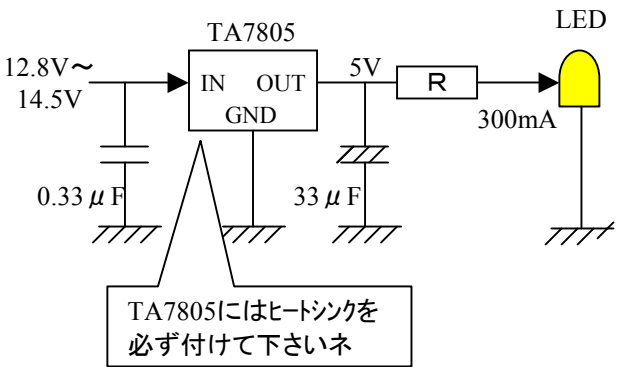
実車動作確認テスト中

## 使用したLED

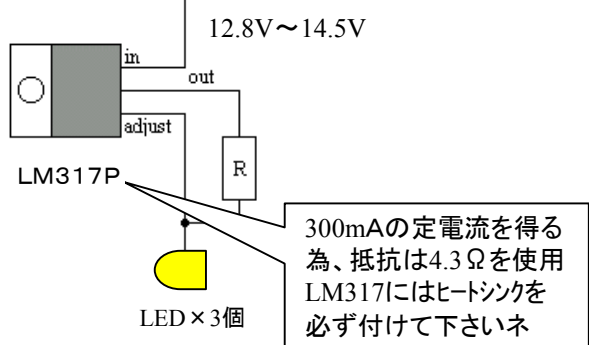
メーカー: 日亜科学  
 定格: 3.3V 300mA  
 色度: 電球色

## 今回使用した回路

### LEDが1~2個の場合



### LEDが3個の場合



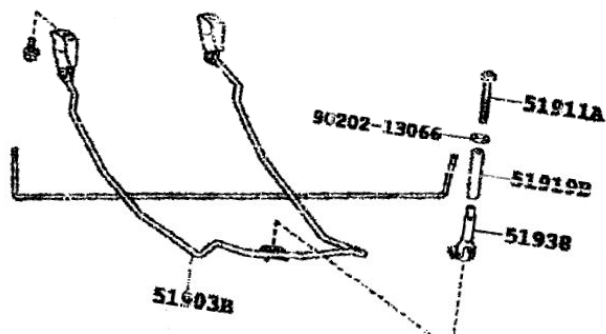
## スペアタイヤ外部床下収納

新型バーストナー(一部車種)の、スペアタイヤはベット下部(室内)の収納庫が定位置となっているので、スペアタイヤを外部床下へ移動し、収納スペースの拡大を図る

### 調達部品

車名 HIACE/REGIUSACE  
 車両型式(フレームNo) KDH201V-SFPDY(KDH201-0020166)  
 上記車種の下記部品を取寄せ、加工・取付けは自己責任で

### 部品図面



### 使用部品と参考価格

品名	品番	参考価格
スペアホイール キャリアSUB-ASSY	51903	4,910円
スペアホイール キャリアロック	51938	520円
スペアホイール キャリアスペーサ	51919B	670円
スペアホイール ホルト	51911A	430円
90202-13066	90202-13066	150円

M12細目p1.5

+ 取付け加工部材



## バイクキャリアの取付け

